

Résoudre un problème de logique

1 - Complète le tableau (○ pour oui, ✕ pour non) à l'aide des informations suivantes puis colorie le tee-shirt de chaque enfant de la bonne couleur.

Léa, Sarah et Enzo portent chacun un tee-shirt : un vert, un rouge, un bleu.

Léa n'a pas de tee-shirt bleu.

L'enfant qui porte un tee-shirt vert n'est pas une fille.

	vert	rouge	bleu
Léa			
Sarah			
Enzo			



Léa



Sarah



Enzo

2 - Cinq enfants vivent dans un immeuble. Observe le dessin, lis les informations puis complète avec le bon prénom en face de chaque étage.

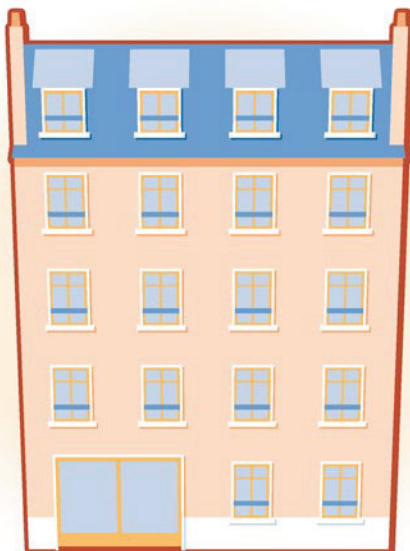
Louis doit grimper le plus grand nombre de marches.

Mailys a son appartement deux étages plus bas que celui de Louis.

Solen ne doit grimper aucune marche.

Mailys habite entre Loïse et Artus.

Loïse a son appartement plus haut que celui d'Artus.



Étage de

Étage de

Étage de

Étage de

Étage de