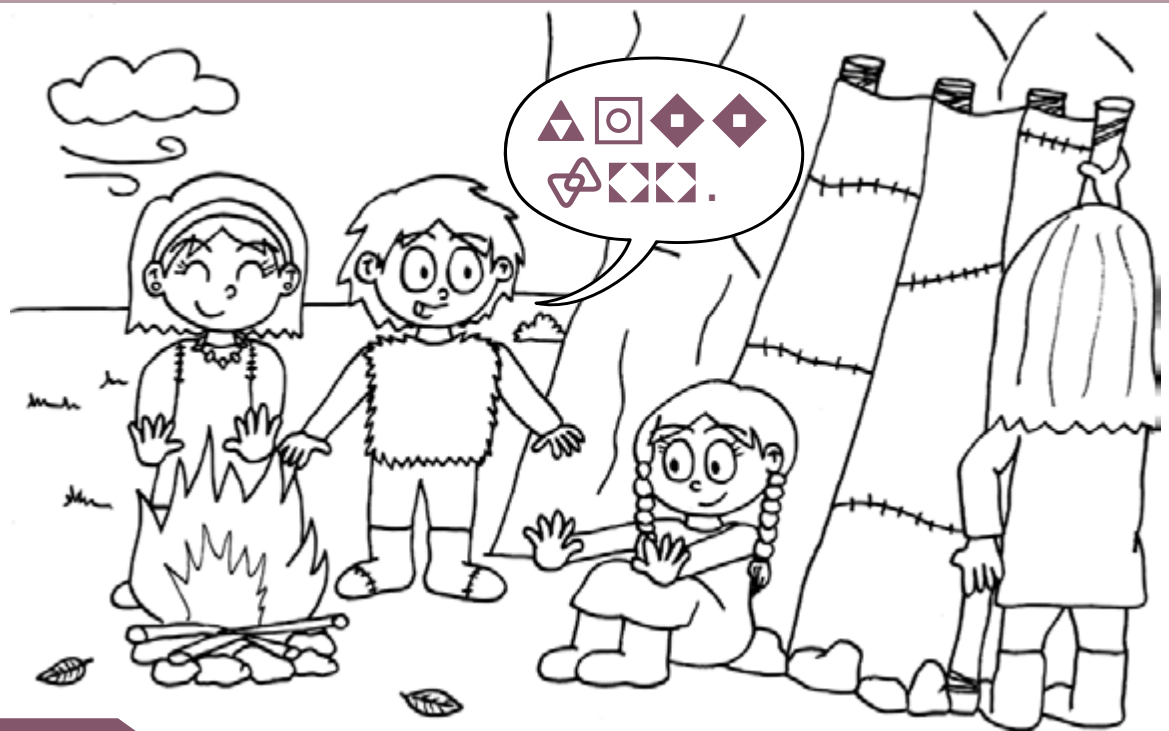


LA PRÉHISTOIRE

STOCK DE MOTS



- ▲ Ils • Tu • nous •
- feront • fait • font • vont •
- ◆ nos • une • un •
- ◆ tente • tante • chalets •
- ◊ avec • temps • où •
- ◊ des • ces • mes •
- ◊ poil • peau • pots • peaux •

INDICES

▲ La phrase commence par un **pronom personnel** au pluriel.

□ Le **verbe** au présent a pour infinitif « faire ».

◆ Le groupe suivant est au féminin singulier. Il est composé d'un **article indéfini** et d'un **nom commun** qui indique une habitation.

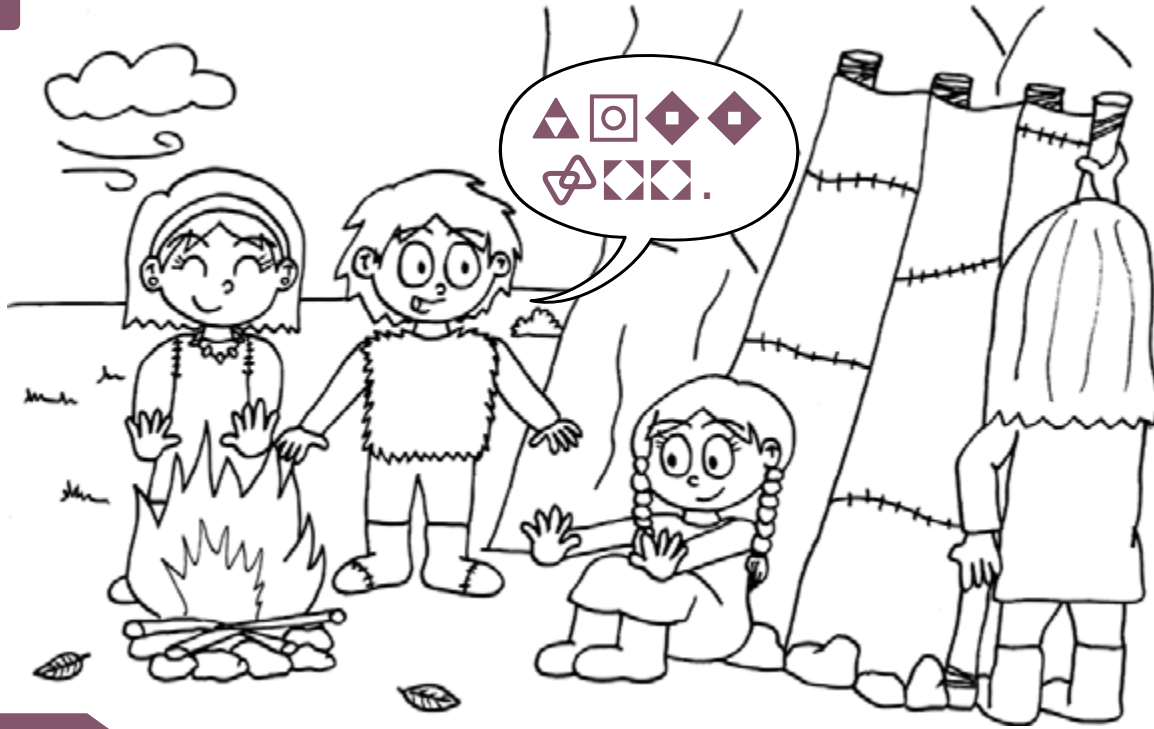
◊ Puis il y a une **préposition** (mot invariable) qui indique le moyen utilisé.

◊ La phrase se termine par un **article indéfini** au féminin pluriel et un **nom commun**.

RÉPONSE

▲ □ ◆ ◊ ◊ ◊

LA PRÉHISTOIRE



STOCK DE MOTS

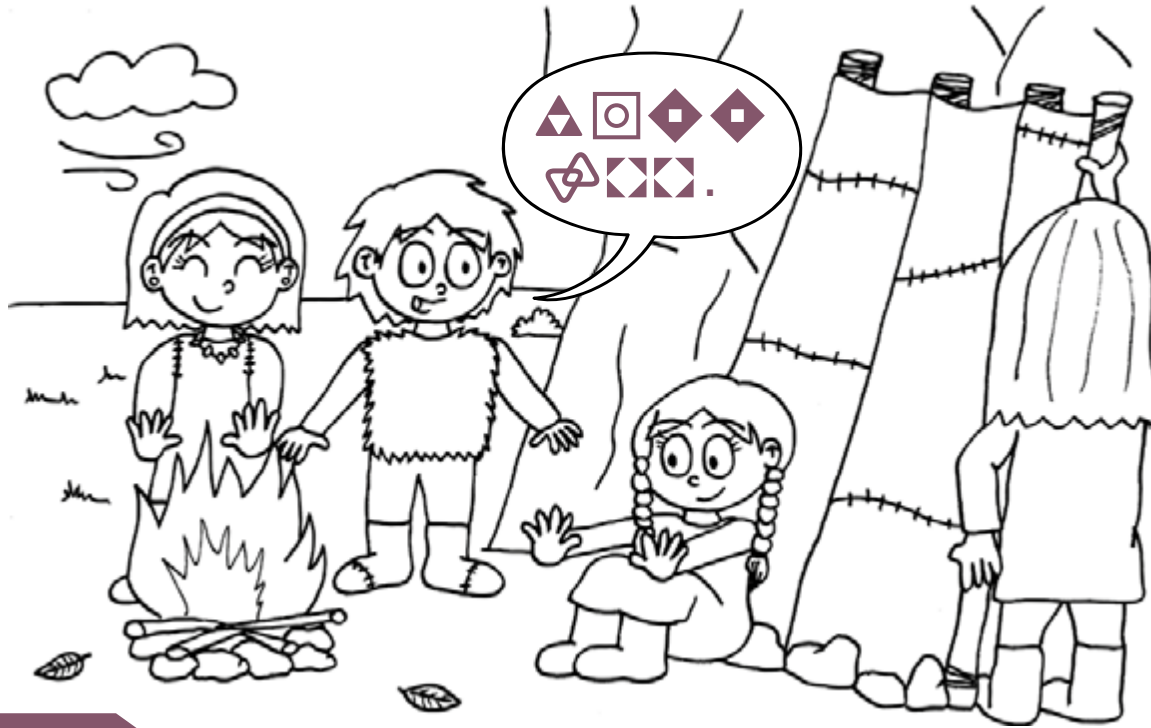
Ils	peaux	une	fait
poil	Tu	pots	font
nous	feront	avec	tente
tante	nous	peau	des

INDICES

- ▲ La phrase commence par un **pronom personnel** au pluriel.
- ◻ Le **verbe** au présent a pour infinitif « faire ».
- ◆ Le groupe suivant est au féminin singulier. Il est composé d'un **article indéfini** et d'un **nom commun** qui indique une habitation.
- ◻ Puis il y a une **préposition** (mot invariable) qui indique le moyen utilisé.
- ◆ La phrase se termine par un **article indéfini** au féminin pluriel et un **nom commun**.

RÉPONSE

▲	◻	◆	◆	◻	◆	◆
---	---	---	---	---	---	---



STOCK DE MOTS

Ils	temps	nous	font
peau	fond	avec	poil
une	tante	feront	nous
chalets	pots	Tu	des
tente	peaux		

INDICES

- ▲ La phrase commence par un **pronom personnel** au pluriel.
- ◻ Le **verbe** au présent a pour infinitif « faire ».
- ◆ Le groupe suivant est au féminin singulier. Il est composé d'un **article indéfini** et d'un **nom commun** qui indique une habitation.
- ◊ Puis il y a une **préposition** (mot invariable) qui indique le moyen utilisé.
- ◊ La phrase se termine par un **article indéfini** au féminin pluriel et un **nom commun**.

RÉPONSE

▲	◻	◆	◆	◊	◊	.
---	---	---	---	---	---	---