

## La nature du déterminant

trouve un déterminant qui convient à tous ces mots et écris-le



potier



plombier



pompier



policier



pâtissier

## La nature du déterminant

retrouve les déterminants de la chanson

Au clair de \_\_\_ lune  
 \_\_\_ ami Pierrot  
 Prête-moi \_\_\_ plume  
 Pour écrire \_\_\_ mot  
 \_\_\_ chandelle est morte  
 Je n'ai plus de feu  
 Ouvre-moi \_\_\_ porte  
 Pour \_\_\_ amour de Dieu



## La nature du déterminant

Souligne dans le texte les déterminants des noms en italique et recopie-les dans le tableau

Un **petit** *cochon* **construisit** une *hutte* avec de la *paille* mais le *loup* la fit envoler.

Son *frère* fit un *chalet* avec des *branches* mais notre *loup* y mit le feu.

Le **dernier** *cochon* bâtit sa *maison* avec des *briques* et ce méchant *loup* ne put rien faire.

.....	cochon
.....	hutte
.....	paille
.....	loup
.....	frère
.....	chalet
.....	branches
.....	loup
.....	cochon
.....	maison
.....	briques
.....	loup

## La nature du déterminant

retrouve les déterminants dans ces expressions

avoir l'estomac dans \_\_\_ talons

ne pas être dans \_\_\_ assiette

tomber dans \_\_\_ pommes

monter sur \_\_\_ grands chevaux

avoir du pain sur \_\_\_ planche

avoir \_\_\_ yeux plus grands que le ventre

## La nature du déterminant



os

relie les noms au déterminant qui convient



assiette



œuf

des

un

une

l'



oreille



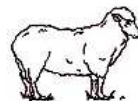
artichaut



araignée

## La nature du déterminant

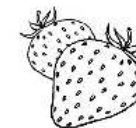
entoure le déterminant qui convient



le/les/des



des/un/ta



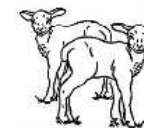
une/un/les



des/un/vos



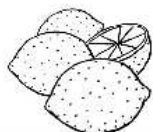
une/le/la



l'/des/une

## La nature du déterminant

barre le déterminant qui ne convient pas



les/des/un



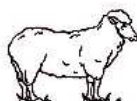
une/l'/des



des/une/les



mon/vos/le



le/une/un



des/votre/un

## La nature du déterminant

entoure le mot qui est un déterminant



Clochette fée la



gros un chêne



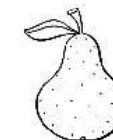
souris une grise



belle Lisa une



vieux ton journal



la mûre poire

## La nature du déterminant

trouve un déterminant qui convient à tous ces mots et écris-le



épée



purée



poupée



entrée



dragée

## La nature du déterminant

trouve un déterminant qui convient à tous ces mots et écris-le



caissière



cuisinière



infirmière



bergère



couturière

## La nature du déterminant

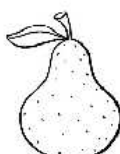
trouve un déterminant qui convient à tous ces mots et écris-le



bouilloire



baignoire



poire



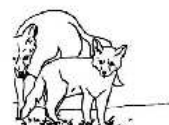
écumoire



passoire

## La nature du déterminant

trouve un déterminant qui convient à tous ces mots et écris-le



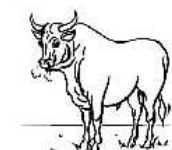
renardeau



veau



chameau



taureau



souriceau