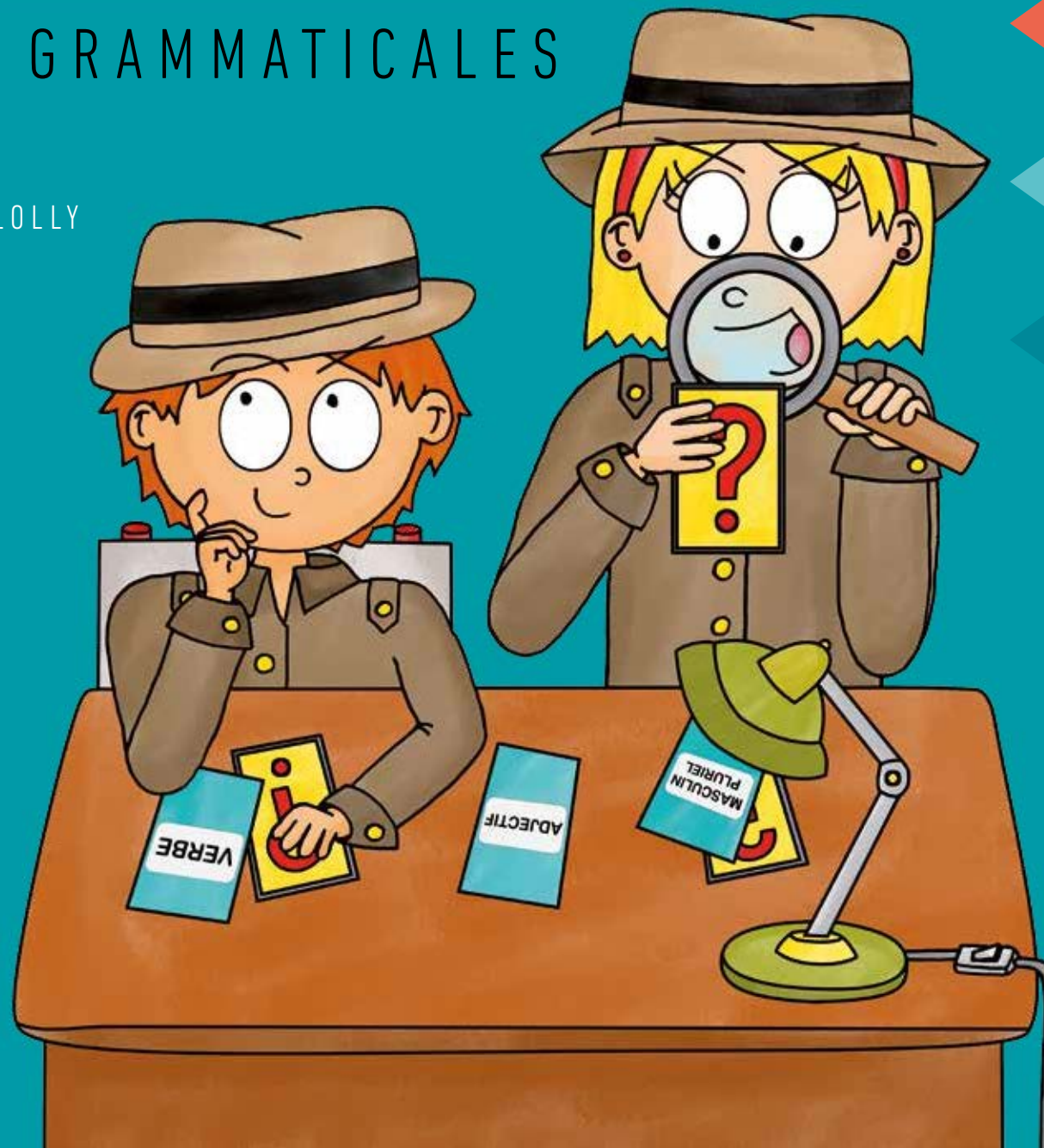


KESKIDI ?

30 ENQUÊTES GRAMMATICALES

I POTÂME

ILLUSTRATIONS DE MYSTICLOLLY



FICHER CE1-CE2

PROGRAMME 2016

CORRIGÉS INCLUS

3

NIVEAUX DE
DIFFÉRENCIATION

COLLECTION
PÉPITES DE BLOGS

LA CLASSE

Ce fichier, conforme aux programmes de 2016, s'adresse aux élèves de CE1 et CE2. Il vise à consolider leur connaissance des principales classes de mots apprises au cours du cycle 2. Il est constitué de 30 enquêtes où les élèves doivent reconstituer une phrase-mystère à partir d'indices grammaticaux. Par sa mécanique d'observation et de déduction, il amène les élèves à repérer :

- des mots à partir d'une classe donnée (verbe, nom commun, nom propre, adjectif, pronom personnel, mot invariable) ;
- les marques d'accord dans le groupe nominal, ainsi qu'entre le sujet et son verbe.

Les enquêtes conduisent les élèves à opérer des choix dans un corpus de mots adaptés et les placent ainsi

dans une posture de recherche. L'accent est porté sur l'observation des accords, des marques particulières, mais aussi sur le lexique, et le sens de la phrase.

Les enquêtes sont déclinées en 3 niveaux. Elles peuvent donc être menées avec l'ensemble du groupe-classe grâce à des modalités didactiques différenciées. Chaque élève s'engage individuellement dans l'exercice, tout en poursuivant un objectif commun à l'ensemble de la classe puisque les phrases-mystères sont les mêmes pour tous.

Le fichier est constitué de :

- un mode d'emploi pour l'enseignant
- 90 fiches élève photocopiables
- les fiches réponses.

LES AUTEURES

BETTY, L'AUTEURE

Betty, animatrice du site *Ipotâme... Tâme*, partage son travail d'enseignante sur la Toile depuis 2011. Une adresse très appréciée par les professeurs des écoles pour la pertinence de ses propositions d'exercices, d'affichages et de jeux originaux. En poste depuis 26 ans, Ipotâme exerce aujourd'hui en CP.

<https://ipotame.blogspot.fr>

MYSTICLOLLY, L'ILLUSTRATRICE

MysticLolly lance son blog en 2007 pour raconter le quotidien du métier d'enseignant et pour partager son travail. Sa patte d'illustratrice est désormais bien connue des collègues, notamment grâce à ses petits personnages touffus et colorés, les « Mystiks ». Professeure des écoles depuis 10 ans, elle exerce actuellement en cycle 1.

www.mysticlolly.fr

DES ENQUÊTES DIFFÉRENCIÉES POUR TOUTE LA CLASSE

Toutes les enquêtes de ce fichier ont été testées en classe. Chacune d'elles se décline en 3 niveaux de difficulté. Vous pouvez ainsi choisir celui le plus approprié à chacun de vos élèves :

- niveau 1 : les mots en stock sont rangés par classes pour croiser chaque indice avec un corpus réduit ;
- niveau 2 : les mots sont disposés dans le désordre, ce qui implique un travail de classification préalable pour l'élève ;
- niveau 3 : les mots comptent un nombre plus important d'intrus et sont disposés dans le désordre.

Dans plusieurs enquêtes, les élèves devront s'appuyer sur le sens de la phrase pour choisir entre deux mots aux caractéristiques grammaticales identiques (par exemple, deux noms communs au féminin pluriel, comme *salades* et *limaces*). À la fin de l'enquête, une seule phrase est alors possible. Les réponses sont rassemblées dans la dernière partie de l'ouvrage. Enfin, les plus rapides pourront colorier les illustrations en attendant le moment de la correction.

DES CHAPITRES THÉMATIQUES

Les enquêtes se répartissent en 4 chapitres aux univers différents. Les trois premiers insistent chacun sur une difficulté particulière du programme d'étude de la langue :

- chapitre 1 (« Au zoo ») : les déterminants, y compris la forme élidée *l'* ;
- chapitre 2 (« Au jardin ») : les verbes, à trouver à partir de la définition d'un mot de la même famille. Par exemple, le verbe *arroser* signifie bien *répandre de l'eau avec un arrosoir*.

→ chapitre 3 (« À l'école ») : les noms et les adjectifs, et notamment les marques particulières du pluriel et du féminin (*un directeur / une directrice, un œil / des yeux*).

Quant au chapitre 4 (« Vive les vacances ! »), il combine plusieurs difficultés et particularités. Idéal pour une révision complète de fin d'année !

QUAND PROPOSER LES ENQUÊTES ?

Les enquêtes sont à soumettre à vos élèves :

- soit en fin de CE1 (en période 4 ou 5), une fois que les différentes classes de mots et les accords ont été étudiés ;
- soit en début de CE2, pour réviser les différentes classes de mots, et les accords, notamment dans le groupe nominal.

PROGRAMME D'ENSEIGNEMENT DU CYCLE DES APPRENTISSAGES FONDAMENTAUX (CYCLE 2)

Dans le domaine de l'étude de la langue, il est attendu en fin de cycle une capacité à raisonner pour réaliser les accords dans le groupe nominal, ainsi qu'entre le verbe et son sujet. En fin de cycle 2, l'élève doit être capable d'identifier les principaux constituants d'une phrase simple : le groupe nominal, le verbe, les classes de mots (noms, verbes, déterminants, adjectifs, pronoms en position sujet et mots invariables). Il se familiarise avec la construction des phrases négatives, ainsi qu'avec la ponctuation en fin de phrase.

Chaque **thème** traite un point particulier du programme d'étude de la langue.

Chaque symbole correspond à un mot de la **phrase-mystère**.

Chaque fiche est déclinée en 3 **niveaux de difficulté** (de 1 à 3).

AU JARDIN

FICHE

7

L'**illustration**, à colorier en fin de séance, donne le contexte de la phrase-mystère à retrouver.



STOCK DE MOTS

- ▲ Le Ils La
- ▲ grillons sauterelle hérisson
- protègent protège
- ◆ notre les cette
- ◆ salades choux chou
- ◊ Bons contre
- ⊞ la les un
- ⊞ limaces chenille

Le **stock** contient les **mots** de la phrase-mystère mais aussi des **intrus**. Pour le niveau 1, ils sont pré-rangés. Pour les niveaux 2 et 3, ils sont éparpillés.

INDICES

Grâce aux **indices**, l'élève peut trouver les mots exacts dans le stock.

▲ Le groupe sujet contient un **déterminant** et un **nom commun** au masculin, singulier.

□ Le **verbe** est au présent, il signifie « assurer la protection de quelqu'un ou de quelque chose ».

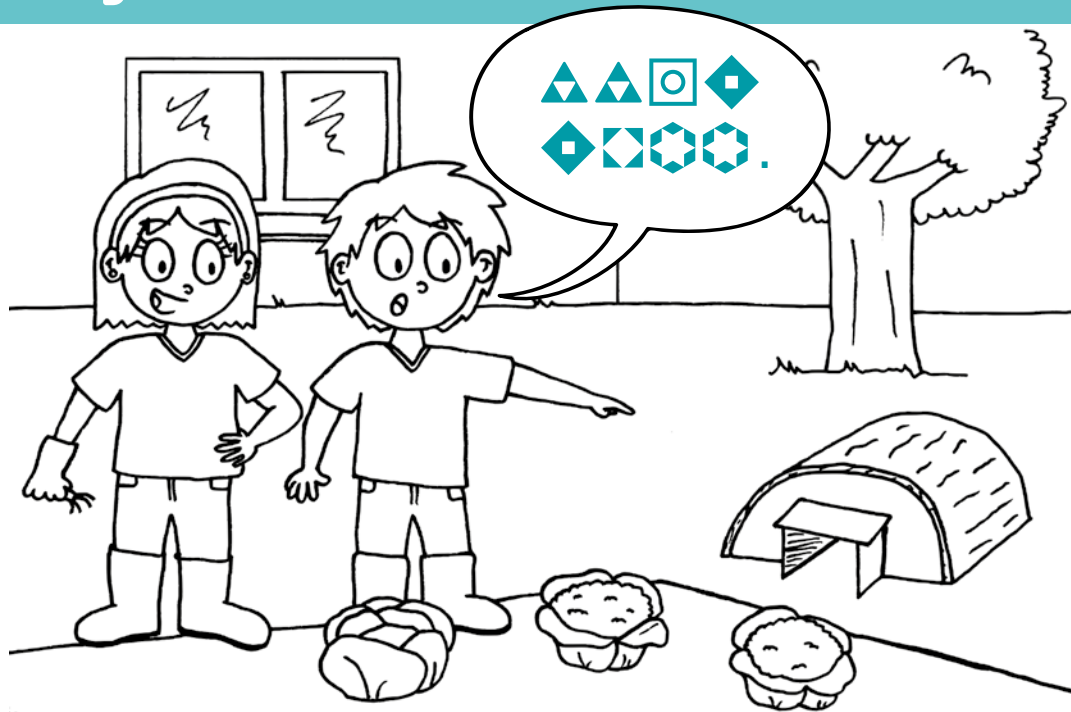
◆ Le groupe suivant est composé d'un **déterminant** et d'un **nom commun** au masculin, pluriel.

◊ Ensuite, il y a un **mot invariable**.

⊞ La phrase se termine par un **déterminant** au féminin, pluriel et un **nom commun**.

RÉPONSE

Ici, l'élève reporte la **phrase-mystère** : 1 case = 1 mot.



STOCK DE MOTS

- ▲ Le Ils La
- ▲ grillons sauterelle hérisson
- ◻ protègent protège
- ◆ notre les cette
- ◆ salades choux chou
- ◩ Bons contre
- ◪ la les un
- ◪ limaces chenille

INDICES

▲ Le groupe sujet contient un **déterminant** et un **nom commun** au masculin, singulier.

◻ Le **verbe** est au présent, il signifie « assurer la protection de quelqu'un ou de quelque chose ».

◆ Le groupe suivant est composé d'un **déterminant** et d'un **nom commun** au masculin, pluriel.

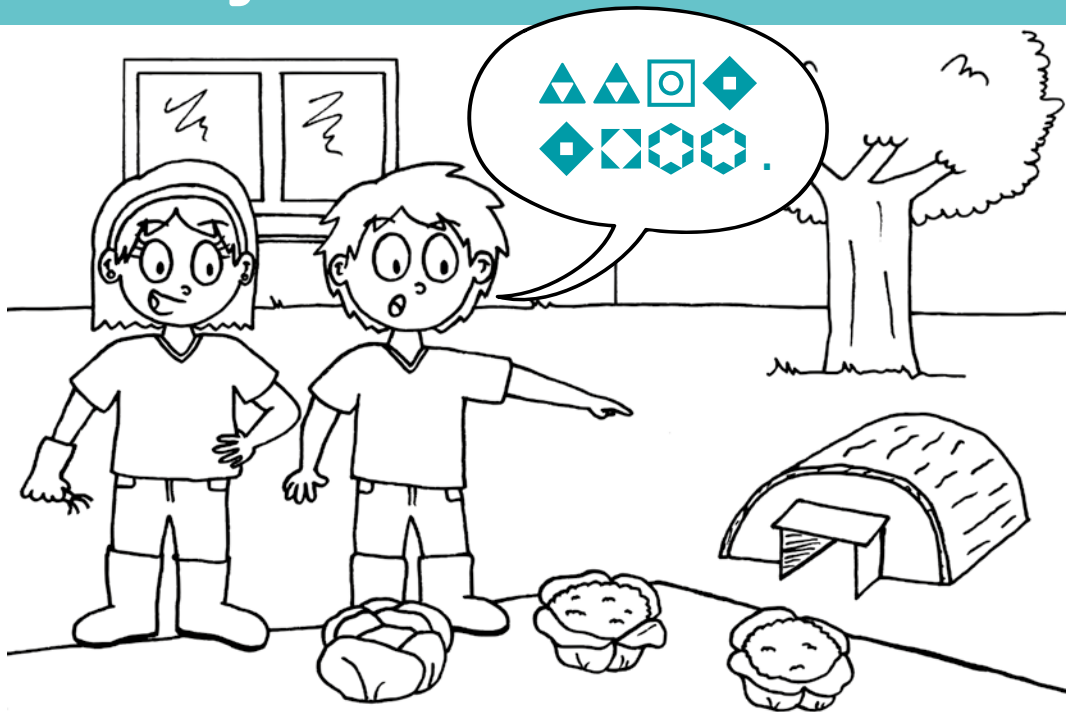
◆ Ensuite, il y a un **mot invariable**.

◪ La phrase se termine par un **déterminant** au féminin, pluriel et un **nom commun**.

RÉPONSE

▲ ▲ ◻ ◆ ◆ ◩ ◪ ◪

AU JARDIN



STOCK DE MOTS

Le sauterelle La

les protège hérisson

salades choux dévore

la les un

contre limaces chenille

INDICES

▲ Le groupe sujet contient un **déterminant** et un **nom commun** au masculin, singulier.

◻ Le **verbe** est au présent, il signifie « assurer la protection de quelqu'un ou de quelque chose ».

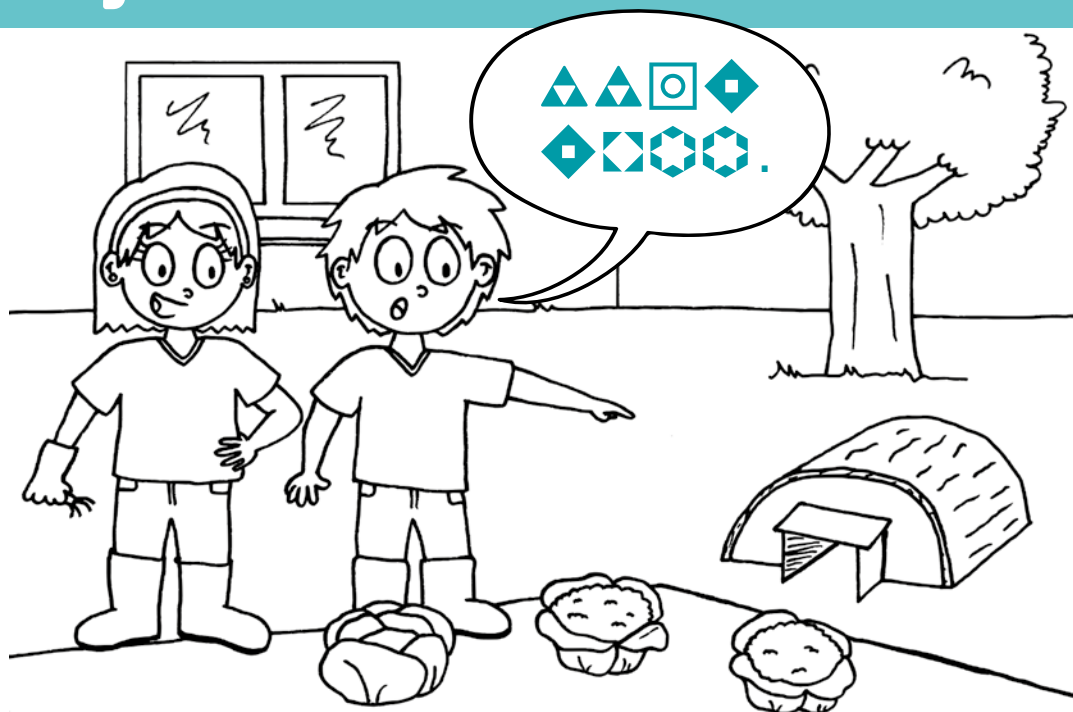
◆ Le groupe suivant est composé d'un **déterminant** et d'un **nom commun** au masculin, pluriel qui désigne un végétal.

◆ Ensuite, le **mot invariable** est « contre ».

⬡ La phrase se termine par un **déterminant** au féminin, pluriel et un **nom commun** qui désigne un animal.

RÉPONSE

▲ ▲ ◻ ◆ ◆ ◆ ⬡ ⬡



STOCK DE MOTS

Le	sauterelle	La
les	protège	hérisson
salades	choux	dévore
la	les	un
contre	limaces	chenille
protégeait	chou	Ils

INDICES



Le groupe sujet contient un **déterminant** et un **nom commun** au masculin, singulier.



Le **verbe** est au présent, il signifie « assurer la protection de quelqu'un ou de quelque chose ».



Le groupe suivant est composé d'un **déterminant** et d'un **nom commun** au masculin, pluriel qui désigne un végétal.



Ensuite, le **mot invariable** est « contre ».



La phrase se termine par un **déterminant** au féminin, pluriel et un **nom commun** qui désigne un animal.

RÉPONSE





KESKIDI ?

30 ENQUÊTES GRAMMATICALES

CE1-CE2



FAIRE DE LA GRAMMAIRE UN JEU !

Ce fichier rassemble 30 enquêtes grammaticales pour réviser en CE1 et CE2 plusieurs notions au programme 2016 de l'étude de la langue : classes de mots, marques d'accord et identification du verbe. Ces enquêtes visent un objectif commun qui repose sur une mécanique ludique : reconstituer une phrase à partir d'indices grammaticaux en puisant dans un stock de mots qui contient des intrus. Testées en classe, elles se déclinent chacune en 3 niveaux de différenciation, soit 90 fiches en tout !

L'AUTEURE

Betty, professeure des écoles depuis 26 ans, exerce actuellement en CP. Depuis 2011, elle anime son blog *Ipôtâme... Tâme* où sont publiées ses premières enquêtes grammaticales, source d'inspiration de ce fichier.

L'ILLUSTRATRICE

MysticLolly enseigne depuis 10 ans, aujourd'hui en cycle 1. Sur son blog, créé en 2007, elle partage son travail, raconte son métier. Son style graphique lui vaut d'illustrer les scènes de ces enquêtes.